

CHIGASAKI CITY SHORIN
real estate

土地1区画

【LIFE INFOMATON】



CREATE松林店まで徒歩2分



ヤマカ松林店まで徒歩5分



松林小学校まで徒歩8分

茅ヶ崎市松林・建築条件無売地

お好みのハウスメーカーでご検討頂けます。

～100坪超・解放感良好～



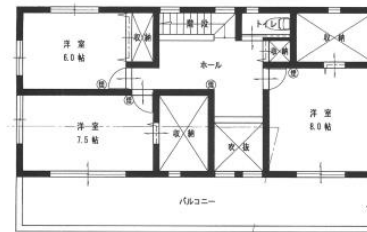
現地写真・物件北側から



現地写真・物件南側から

【建物参考プラン】

延床面積：134.97㎡

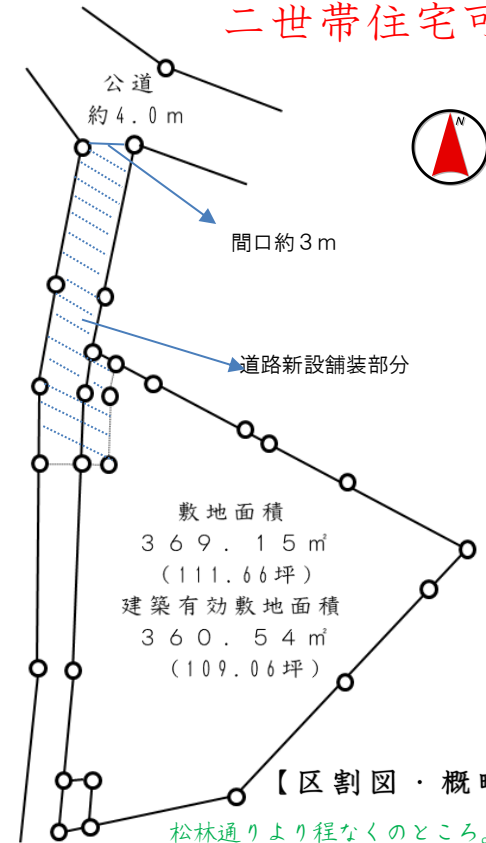


販売
価格 3,290万円

【物件概要】

- 所在 / 茅ヶ崎市松林二丁目9-7付近 ● 交通 / JR東海道線「茅ヶ崎駅」バス5分徒歩6分
 - 用途地域 / 第一種住居地域 ● 建築率・容積率 / 60%・200% ● 地目 / 田 ● 現況 / 更地
 - 設備 / 上下水道・PG ● 埋蔵文化財包蔵地区
- ※ 司法書士売主指定 ※ 一部アスファルト舗装でのお引渡しとなります。
 ※ 43条第2項第2号但書道路・許可通知書取得済、建築確認取得可※要地目変更
 ※ 参考プランは但書許可取得時に使用したものです。 【売主】

二世帯住宅可！



敷地面積
369.15㎡
(111.66坪)
建築有効敷地面積
360.54㎡
(109.06坪)

【区割図・概略図】

松林通りより程なくのところ。
静穏な住宅街に100坪を超える
のびのびゆったりとした
空間をご提供いたします。

【松林小・松林中学区】

SHINEI HOUSING ～海が好き、だから湘南～

信栄ハウジング

掲載物件以外にも多数物件あります <http://www.shinei-housing.com/>

0120-58-0373

ブログにて未公開物件情報強化中！

地域密着
30年の
実績

