

CHIGASAKI CITY SHORIN  
real estate

土地1区画

【LIFE INFOMATON】



CREATE松林店まで徒歩2分



ヤマカ松林店まで徒歩5分



松林小学校まで徒歩8分

# 茅ヶ崎市松林・建築条件無売地

お好みのハウスメーカーでご検討頂けます。

～100坪超・解放感良好～

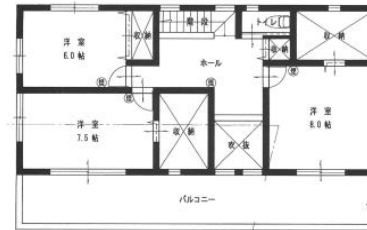


現地写真・物件南側から



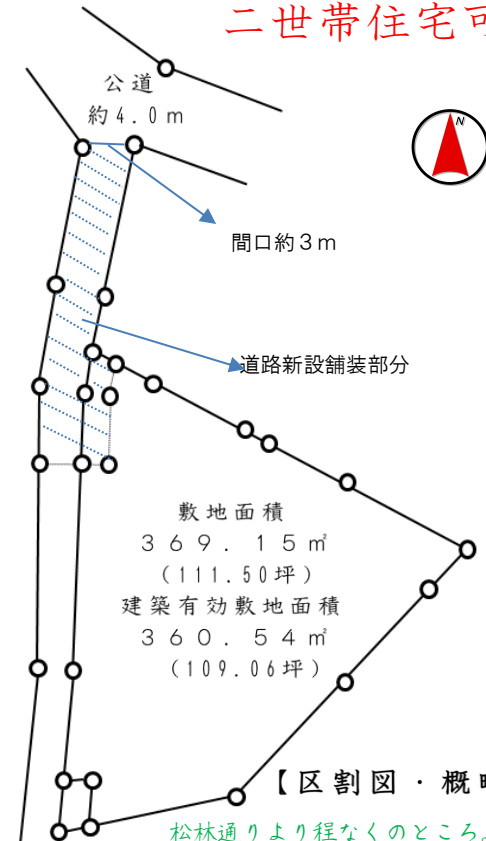
現地写真・新設舗装部分  
(アスファルト舗装予定・電柱移柱予定)

【建物参考プラン】  
延床面積：134.97㎡



販売  
価格 3,590万円

二世帯住宅可！



【区割図・概略図】

松林通りより程なくのところ。  
静穏な住宅街に100坪を超える  
のびのびゆったりとした  
空間をご提供いたします。

【松林小・松林中学区】

【物件概要】

- 所在/茅ヶ崎市松林二丁目9-7付近 ● 交通/JR東海道線「茅ヶ崎駅」バス5分徒歩6分
  - 用途地域/第一種住居専用地域 ● 建築率・容積率/60%・160% ● 地目/田 ● 現況/更地
  - 設備/上下水道・PG ● 埋蔵文化財包蔵地区
- ※司法書士売主指定 ※一部アスファルト舗装でのお引渡しとなります。  
※43条第2項第2号但書道路・許可通知書取得済、建築確認取得可※要地目変更  
※参考プランは但書許可取得時に使用したものです。 【売主】

SHINEI HOUSING

～海が好き、だから湘南～

信栄ハウジング

掲載物件以外にも多数物件あります <http://www.shinei-housing.com/>

0120-58-0373

地域密着  
30年の  
実績

ブログにて未公開物件情報強化中！

