

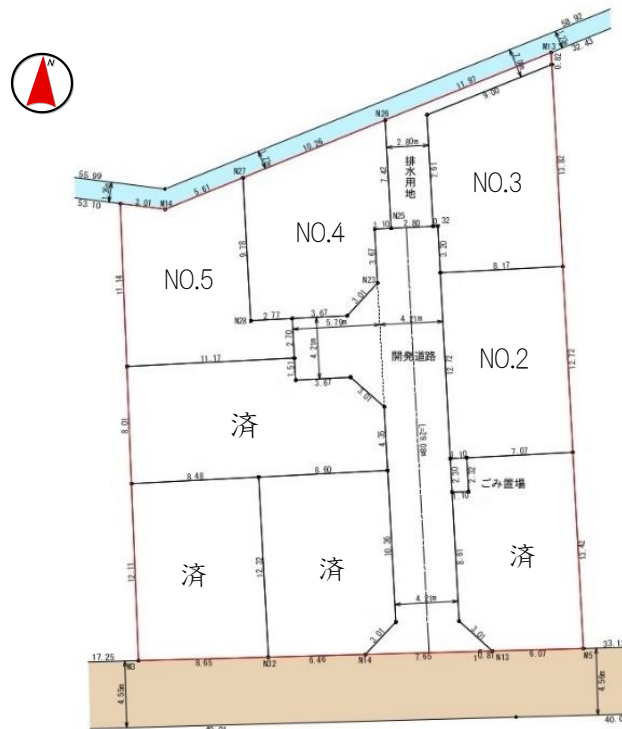
心地よい潮風と  
良好な利便性。  
恵まれた環境の  
静穏な暮らしは  
茅ヶ崎小和田に。



先着販売受付中

# 小和田一丁目・開発分譲地全8区画

～辻堂駅徒歩23分～



【カーナビ：小和田1-21付近】

【ハイレベルな標準設備・仕様】  
 へーベルパワーボード・トクラスシステムキッチン（カップボード・食洗器付）  
 トクラスユニットバス・LOW-E複層ガラス（一部電動シャッター付）  
 タッチキー玄関ドア（リモコン付）・オーデリックLED照明一部装備  
 地震・台風に強いP&CMJシステム工法

【土地面積・販売価格】		【松林小学区/松林中学区】	
② 103.85㎡ (31.4坪)	2,380万円	③ 103.44㎡ (31.2坪)	2,280万円
④ 102.57㎡ (31.0坪)	2,450万円	⑤ 101.51㎡ (30.7坪)	1,980万円

【物件概要】  
 ●所在/茅ヶ崎市小和田一丁目670(地番表示) ●交通/JR東海道線「辻堂駅」徒歩23分 ●地目/田 ●建ぺい率/60% ●容積率/200%  
 ●用途地域/第1種中高層住居専用地域 ●現況/造成中 ●設備/上下水道・ガス未定 ●防火指定/準防火地域 ●建築条件付き  
 ●開発許可番号/茅ヶ崎市指令2180号 ●造成完了予定日/平成30年11月予定 ●全8区画今回販売7区画 ●取引形態/一般媒介

国道に近い事もあり利便性良好な  
茅ヶ崎小和田。  
新規開発分譲地に  
建物フリーオーダーで  
ご家族模様、お好みに合わせた  
ライフスタイルをご提供いたします。

SHINEI HOUSING 信栄ハウジング

～海が好き、だから湘南～

掲載物件以外にも多数物件あります <http://www.shinei-housing.com/>

地域密着 28年の実績

0120-58-0373

ブログにて未公開物件情報強化中!

(有)信栄ハウジング 〒253-0053 神奈川県茅ヶ崎市東海岸2-4-40 TEL 0467-58-0005 FAX 0467-58-0525 (公社)全日本不動産協会会員 (公社)不動産保証協会会員 神奈川県知事免許(7)第17565号 (公社)首都圏不動産公正取引協議会加盟

●物件情報は、二重約の際に、規定の手数料を申し受けます。万一売却済みの場合は二重約(2回)●掲載の価格は表示価格です●徒歩1分～8分は計算しています。●坪表示は、1㎡=0.3025坪で換算している表示です。●画面上で表示が異なる場合は表示優先とさせていただきます。●建築条件付土地・土地売買契約後、10日以内(売主)または(買主)と建築条件を解除することと条件とし、この期間内に建築しない事が確定した時、または建築条件が成立しなかった場合は土地売買契約は白紙となり売却した金額は全額無引でお返しいたします。●広告掲載日/平成30年9月 ●広告有効期間/平成30年12月