

# 茅ヶ崎市若松町 新築戸建2棟

☑茅ヶ崎駅徒歩14分

☑LDK18帖以上 ☑対面キッチン

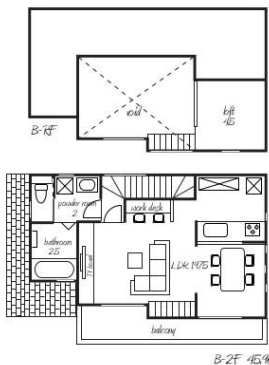
☑造作TVボード・造作洗面ボウル

☑完成事例の内見即時可能です。

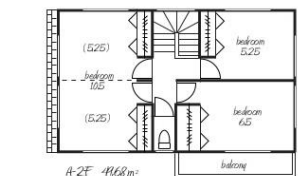


【同社施工事例】

◎丸みを帯びたデザインをもたせ全体的に柔らかな印象に。茅ヶ崎市内にある施工事例をぜひご覧くださいませ。



JR東海道線  
「茅ヶ崎」駅徒歩14分



- \*4LDKに変更可
- \*都市ガス \*1.25坪ユニットバス
- \*造作TVボード \*造作洗面台
- \*造作ロフトBOX収納階段(B棟)
- \*玄関ホール床ガラスBOX
- \*シーリングファン・網戸標準装備
- \*照明器具付(居室以外) \*外構工事付(土間1台分)

※図面と現況に相違がある場合は現況を優先致します。家具・家電製品・車は付属されません。

◎工務店造作TVボード付室内に調和し収納棚も備えています。



【同社施工事例】

## 販売価格

A : 4,680万円 (税込)

B : 4,480万円 (税込)

### 【物件概要】

- 所在/茅ヶ崎市若松町 ●土地面積/102.4㎡~102.49㎡ ●建物/98.95㎡~99.36㎡
- 交通/JR東海道線「茅ヶ崎駅」徒歩14分 ●用途地域/第一種中高層 ●建蔽率・容積率/60%・200%
- 地目/宅地 ●現況/建築中 ●間取り/3LDK(4LDKへ変更可) ●設備/上下水道・都市ガス
- 建築確認番号: 第29SBC-確03412H号他

【茅ヶ崎小・第一中学区】

【一般媒介】

湘南で暮らす事  
四季を感じる事



Brand New  
Chigasaki City  
real estate  
shineihousing style



掲載物件以外にも多数物件あります <http://www.shinei-housing.com/>

0120-58-0373



(有)信栄ハウジング 〒253-0053 神奈川県茅ヶ崎市東海岸北2-4-40 TEL 0467-58-0005 FAX 0467-58-0525 (公社)全日本不動産協会会員 (公社)不動産保証協会会員 神奈川県知事免許(7)第17565号 (公社)首都圏不動産公正取引協議会加盟

●仲介物件は、ご成約の際に、規定の手数料を申し受けます●万一売却済みの場合はご容赦ください●間取りの帖数は約表示です●徒歩1分=80mで計算しています●坪表示は、1㎡=0.3025坪で換算している約表示です●図面が現況と異なる場合は現況を優先とさせていただきます※建築条件付土地=土地売買契約後、3か月以内に売主(または代理人)と建築請負契約を締結することを条件とし、この期間内に建築しない事が確定した時、または建築請負契約が成立しなかった場合には土地売買契約は白紙となり受領した金額は全額無利息でお返しいたします●広告作成日/平成30年2月 ●広告有効期限/平成30年3月